

乾燥施設用機械 総合カタログ

Products Catalog

 渡辺農機株式会社

施設に合わせてイージーオーダー



## 粗選機 SKD-20-I 大型20tクラス

大型施設向けの粗選機  
より多くの穀物を効率良く処理します。

- ◆ 埃等除去吸引装置 標準装備
- ◆ 選別部2段スクリーン構造
- ◆ スクリーン目詰まり防止用スクレッパー 標準装備
- ◆ 流量調整変速機 標準装備



流量調整変速機



インバータ

※インバータ仕様では流量、揺動の調整ができます。  
※架台は別途必要になります。



## 粗選機 KD-9-I 標準10tクラス

穀物の品質向上と乾燥効率を高め  
夾雑物を排除します。

- ◆ 埃等除去吸引装置 標準装備
- ◆ 選別部2段スクリーン構造
- ◆ スクリーン目詰まり防止用スクレッパー 標準装備
- ◆ 流量調整変速機 標準装備



流量調整変速機

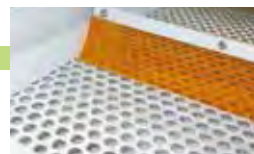
※インバータ仕様では流量、揺動の調整ができます。  
※架台は別途必要になります。



インバータ

## 粗選機 オプション

替網：様々な穀物（粉・麦・豆・ソバ・なたね等）に使用出来ます。  
特注の網目サイズも製作可能です。



上網 φ10、φ11.5、φ13  
下網 φ2.3、φ3、φ4

## 小型粗選機 アラトレタ SII-2SP 小型5tクラス

架台の  
必要が無い  
個人農家様  
向け

小型でもパワフルな毎時2t～5tの処理能力  
場所を選ばず、移動も可能な粗選機です。

上網で大夾雑物と精品に選別、出口部分で砂等を取り除きます。

- ◆ スクリーン目詰まり防止用スクレッパー 標準装備
- ◆ 流量調整変速機 標準装備



スクリーン目詰まり防止用スクレッパー



出口部分砂取網



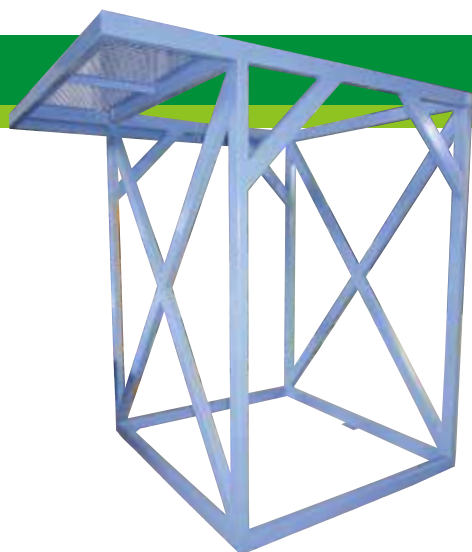
流量調整変速機



- ◆ オプション  
昇降機セット型、キャスター仕様もあります。



## 粗選機 架台



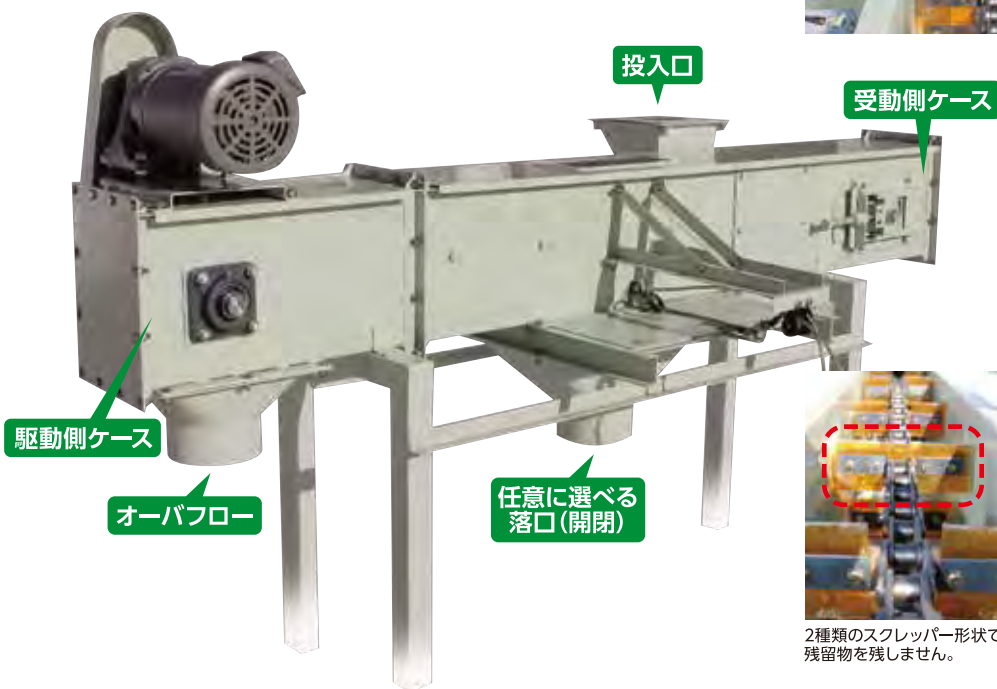
粗選機をしっかり固定。  
現場に合わせた高さや仕様にも  
対応できます。

SKD用=2,000mm (標準)  
KD用=1,800mm (標準)  
手摺 (H=1100)、タラップ付

## フローコンベア WCC18D

### 残留のない穀物搬送機。

投入口、落し口の位置、数量が自在に選べ  
乾燥機の張込、排出に使用できます。



側面からの投入口



2種類のスクレパー形状で  
残留物を残しません。



チェーンに付着した穀物を取り除きます。

## オーガホッパ WH (床置型) PH (ピット型)

### オプションのキャスター仕様で移動もらくらく。



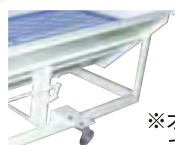
昇降機のサイズに合わせて  
ジョイント可能。(昇降機の  
ジョイント部の加工が必要)



メンテナンスレバーの開閉に  
より残留物を取り除きます。



昇降機の能力に応じて調整  
できる開閉シャッター



※オプションで  
キャスター使用もできます。

## 昇降機 BEシリーズ

設置場所や用途に合わせてサイズやオプションを用意。  
設計から施工までお任せください。



4インチ・5インチ・6インチ・8インチ・  
10インチ・12インチ・14インチとサイズ  
は豊富

ミニエレベーター  
ME-180 (スタンダードタイプ 高さ180cm)

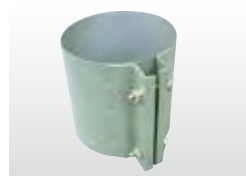
## 昇降機 オプション



シュートバンド付



エルボバンド付



平バンド



排出口2ツ口



シュート分送



Y型分送



オーバーフロー



排出口3ツ口

## その他の乾燥施設機械

スクリーンコンベア



5~12インチの  
横送り搬送機

丸スクリー



投入、出口のみの  
簡易型コンベア

粉スクリー



粉タンクの上面を  
ならすコンベア

ベルトコンベア(取扱い品)



乾燥機の排出

# 標準仕様 特別仕様の相談承ります

■仕様、掲載内容は改良のため予告なく変更することがありますのでご了承下さい。

## ■粗選機

型式	能力	動力	備考
アラトレタ S II -2SP	～5t/h	0.4kw	コード・スイッチ付、スクレツパー標準装備
KD-9-I	～10t/h	本機 0.75kw ファン 0.75kw～	インバータ、吸引ファン・スクレツパー標準装備
SKD-20-I	～20t/h	本機 G0.75kw ファン 1.5kw～	インバータ、吸引ファン・スクレツパー標準装備

## ■オーガホッパー

	型式	能力	動力	備考
床 置 型	WH-140	～15t/h	0.75kw	軽トラック用 3面カバー300mm付 昇降機別売り
	WH-200			2tトラック用 3面カバー300mm付 昇降機別売り
	WH-240			4tトラック用 3面カバー300mm付 昇降機別売り
	WH-270			4tトラック用 3面カバー300mm付 昇降機別売り
ピ ット 型	PH-140	～15t/h	0.75kw	ピット用 開閉シャッター付 ピットに合わせた増枠は別途見積り 昇降機別売り
	PH-200			
	PH-240			
	PH-270			

## ■フローコンベア

型式	能力	動力	ケース寸法	投入口	吐出口	備考
WCC18D	～18t/h	G1.5kw～	180×260mm	180□	150φ	

## ■ミニエレベータ

型式	能力	動力	ケース寸法	バケット幅	バケットピッチ	備考
ME	～2t/h	100v200w～	120×250mm	75mm	130mm	コード・スイッチ付

## ■昇降機

	型式	能力	動力	ケース寸法	バケット幅	バケットピッチ	排出口
4インチ	BE4	3～5t/h	0.4kw～	160×320mm	98mm	135mm	120φ
5インチ	BE5	4～6t/h	0.4kw～	160×320mm	120mm	150mm	120φ
6インチ	BE6	7～9t/h	0.75kw～	185×400mm	146mm	170mm	140φ
8インチ	BE8	10～13t/h	G0.75kw～	250×550mm	196mm	230mm	150φ
10インチ	BE10	15～20t/h	G1.5kw～	300×580mm	246mm	260mm	150φ
12インチ	BE12	20～24t/h	G1.5kw～	380×800mm	300mm	300mm	180φ

## ■スクリュコンベア

	型式	能力	動力	回転数	備考
5インチ	SC5	4～6t/h	G0.4kw～	240rpm	
6インチ	SC6	7～9t/h	G0.4kw～	200rpm	
8インチ	SC8	10～13t/h	G0.75kw～	150rpm	
10インチ	SC10	16～21t/h	G1.5kw～	120rpm	
12インチ	SC12	24～30t/h	G1.5kw～	100rpm	

上記掲載の能力は穀物の品種、水分、夾雑物の状況などにより変わる場合もございます。  
上記掲載の製品はモータまでとなっておりますので配線工事等が必要になります。



〒079-8413 北海道旭川市永山3条21丁目1番46号 TEL:0166-48-2121 FAX:0166-48-2100  
<http://watanabenouki.co.jp/>